

GUIDE 2010 DES NOUVEAUX PRODUITS & SERVICES

16 novembre 2010

pilotage stratégique

satisfaction client

qualité & fiabilité des données

optimisation des coûts

maîtrise des flux de données & marchandises



Progilog • Traçabilité • Solutions RFID
L'ÉVÈNEMENT SUPPLY CHAIN

24 / 25 Novembre 2010 • Paris Porte de Versailles - Pavillon 8



Contacts Presse
Autour des Médias
Céline Camon

01 81 16 95 15

celine.camon@autourdesmedias.com

Comexposium
Marie-Laure Moreau
01 76 77 14 67

marie-laure.moreau@comexposium.com

Un événement
comexposium



Véronique Didelot

Directrice Adjointe
de l'événement

Flux tendus, multiplicité des références, réduction des cycles de vie des produits, dessaisonnalité, internationalisation, développement du cross-canal, explosion du e-commerce... Dans ce nouvel ordre économique complexe et mouvant, les entreprises doivent être agiles, réactives et fiables si elles veulent maîtriser leur rentabilité, conquérir de nouvelles parts de marché et assurer leur pérennité.

Des exigences toujours plus fortes s'imposent à elles :

- Anticiper et maîtriser leur production et leurs flux,
- Identifier et tracer leurs opérations pour sécuriser leur production et leur logistique,
- Développer des relations sécurisées avec leurs partenaires (clients, fournisseurs, ...)
- S'insérer dans une supply chain collaborative,
- (...)

Pour répondre à ces exigences d'adaptabilité, **les innovations ou produits nouveaux** ont un rôle majeur. Générateurs de nouvelles solutions et de productivité, ils participent à l'organisation et l'amélioration constante de toute entreprise. C'est pourquoi il est indispensable pour toute société de réaliser de nouveaux investissements qui lui permettront de construire une supply chain performante.

Plus de 100 exposants exposeront sur le salon et présenteront leurs innovations. Qu'il s'agisse de terminal intuitif, de logiciel paramétrable et évolutif, de nouvelle solution anti-contrefaçon, de matériel mobile plus léger et robuste..., les visiteurs pourront découvrir un panorama complet de l'offre actuelle qui leur permettra de déployer une traçabilité efficace et de maîtriser leur supply chain de bout en bout.



SOMMAIRE

• ACCELONIX -----	BLS01 (Basic Laser Marking System)
-----	Quad
• ADD.SCAN (Groupe Access Diffusion-Pidion)-----	Terminal de saisie BIP-7000
• ADENTS -----	Adents Serveur Suite
-----	Pharma PM
• APRISO -----	Flexnet 9.5
• APROGSYS -----	Cave Explorer (In Vino Veritag)
-----	Smart Pallet
• ATRIUM -----	MPC 6 / XMT Solution
• AXEM TECHNOLOGY -----	Algiz 7
-----	BlueBox
-----	Nautiz X7
• BEM Management School -----	Programme en alternance
• COURBON -----	Pharmacim LSM
• CSB – SYSTEM -----	Module d'optimisation des tournées
• DYNASYS -----	n.SKEP Anywhere
• FIREFLIES RTLS -----	Fireflies
• KLS -----	Gildas WM, 1ère version full web
• KRATZER -----	cadisTRANSPORT
• OLNICA -----	Traceur Luminescent
• OM PARTNERS -----	OMP Plus Module S&OP
-----	Module Inventory Optimizer
• ORDINAL SOFTWARE -----	Coox v6.01
• PAGE UP -----	BIP-7000
• PIERRE MAUCHAMP -----	Scienergie Traçabilité
-----	Isivoice®
• PRODUCTYS -----	Productys WebExplorer
-----	Productys ProdCom
-----	Productys Manager
-----	Productys Explorer
• SAGE -----	Sage Agro Web
• SBII -----	VisiFlex
• SICK -----	RFH630
• WONDERWARE -----	Wonderware MES 4.0





BLS01
(Basic Laser Marking System)

Marquage laser de cartes électroniques



Le BLS01 permet d'automatiser sur une ligne de fabrication de cartes électroniques, la traçabilité par le marquage laser des codes 1D et/ou 2D, textes, logos...

Entièrement paramétrable par logiciel, la machine permet de passer d'un produit à l'autre en quelques minutes.

Les avantages du BLS01 sont multiples :

- Remplacement de l'étiquette autocollante par un marquage laser,
- Equipement multi produits,
- Automatisation de la position de gravage par Axe XY,
- Temps de cycle très court par rapport aux technologies existantes,
- Pilotage et paramétrage de toutes les fonctionnalités par logiciel (placement, endroit de marquage, type marquage...).

Marchés concernés

- Aéronautique, ferroviaire
- Automobile
- Industries électrique, électronique, informatique & Télécoms

Pays d'origine du produit : Allemagne

Date de lancement : Janvier 2010

Marque : Asys

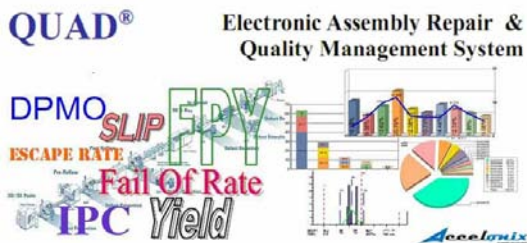
Accelonix, fournisseur de solutions équipements et logiciels pour l'assemblage et le test des cartes électroniques et microélectronique, est reconnue par ses clients pour son savoir-faire, son expérience et son sens du service.





QUAD

La solution de traçabilité pour les fabricants de cartes électroniques



QUAD est une solution de traçabilité globale, composants et cartes, qui permet de regrouper dans une base de données centralisée toutes les informations nécessaires au suivi et à l'amélioration du processus de fabrications des cartes.

Conçu pour s'adapter facilement aux environnements industriels existants, il apporte une aide indispensable au diagnostic de panne et gère les rapports de suivi qualité et les alertes, à tous les stades de la fabrication des cartes et équipements.

QUAD présente de nombreux avantages :

- Base de données centralisée,
- Solution globale pour les traçabilités composants et cartes,
- Intégration et adaptation très rapide à l'environnement industriel existant,
- Interfaçage avec les testeurs automatiques,
- Aide de haut niveau à la réparation,
- Personnalisation des rapports.

Marchés concernés

- Aéronautique, ferroviaire
- Automobile
- Industries électrique, électronique, informatique & Télécoms

Pays d'origine du produit : France

Date de lancement : Janvier 2010

Marque : Aster

Accelonix, fournisseur de solutions équipements et logiciels pour l'assemblage et le test des cartes électroniques et microélectronique, est reconnue par ses clients pour son savoir-faire, son expérience et son sens du service.





Stand B 02

TERMINAL DE SAISIE BIP-7000



Le nouveau terminal de saisie Pidion BIP-7000 intègre un processeur de 806Mhz et un système d'exploitation Windows Mobile 6.5.

Sa nouvelle gâchette lui confère une saisie simple et intuitive.

Marchés concernés :

Aéronautique, ferroviaire

Agroalimentaire

Automobile

Chimie, Cosmétologie, Pharmacie

Commerce, Grande Distribution

Industries électrique, électronique, informatique & Télécoms

Transport, Prestataires logistiques

Pays d'origine du produit : Corée

Date de lancement : Juillet 2010

ADD.SCAN (Groupe Acces Diffusion) est importateur et distributeur du fabricant de PDA semi-durcis et durcis Pidion Bluebird depuis 2005. La distribution se fait à travers un réseau d'éditeurs et intégrateurs de solutions. Nous assurons la maintenance des produits dans nos locaux en France.



Adents Serveur Suite



La solution ADENTS est composée d'une gamme de logiciels (Serveur Suite, Production Terminal, Expédition Terminal et Security Center) destinés à faciliter l'interfaçage des outils de gestion de production classiques, avec les périphériques présents sur les unités de productions, (tous types d'imprimantes, de matériels de marquage divers, de modes de gestions sur diverses plateformes automatés,...).

Chaque logiciel est composé de plusieurs modules, ceci permet au client de choisir le niveau de finesse de sa traçabilité. De même l'industriel peut modéliser l'équipement de sa ligne de production.

Marchés concernés :

- Agroalimentaire
- Automobile
- Biens de consommation courante
- Emballage & Conditionnement
- Industries électriques, électroniques, informatique & télécoms

La solution est également déclinée pour l'industrie pharmaceutique sous le nom de Pharma PM (Cf. page suivante).

Pays d'origine du produit : France

Date de lancement : Janvier 2010

La société Adents est éditrice d'un logiciel permettant la traçabilité informatisée des produits (par lot et unitaire) sur les lignes de fabrication à haute cadence et qui pilote l'ensemble des périphériques (imprimantes, étiqueteuses, caméras de contrôle etc.) qui s'y insèrent. Il s'adresse aux industries de transformation et leur apporte un outil permettant de répondre aux problématiques de plus en plus importantes :

- certitude sur l'origine d'un produit pour le distributeur (et le consommateur)
- diffusion de produits conformes aux normes de marquage en vigueur et à venir
- contrefaçon et de marché parallèle
- campagnes de rappel produit.



Pharma PM



Avec PHARMA PM et plus de 120 lignes de production en service, ADENTS est devenu, le leader, de l'identification, dans le secteur pharmaceutique, en apportant une solution fiable pour implémenter la mise en œuvre de la traçabilité pharmaceutique selon les standards ISO GS1 DATAMATRIX.

Avec la solution PHARMA PM, ADENTS prend la maîtrise d'œuvre, pour adapter les contraintes matérielles existants, en rendant homogène le traitement d'informations destinées aux lignes de fabrication et en sécurisant l'envoi et la collecte d'informations allant de la mise en production d'un lot, de la production de ce lot du suivi du stockage, de la préparation de commande et de l'expédition des médicaments jusqu'au lieu de délivrance, officines et hôpitaux.

Par ailleurs, la mise en place de la traçabilité unitaire, sérialisée, permet l'AGREGATION des unités de conditionnements (par exemple on peut ainsi tracer unitairement ; la seringue, le blister, l'étui, le bundle, le carton et la palette) ce principe d'AGREGATION, constitue à la fois un moyen de traçabilité classique mais aussi et surtout un dispositif d'authentification à 100 % des productions d'un laboratoire. C'est la méthode de gestion et de lutte anti contrefaçon la plus efficace qui existe à ce jour, car elle permet aussi de tracer le produit en temps réel à toutes les étapes du circuit de distribution, via l'EDI. Elle offre également le meilleur ROI et TRS, pour les industriels soucieux de leurs budgets.

Marché concerné : Chimie, Cosmétologie, Pharmacie

Pays d'origine du produit : France

Date de lancement : Janvier 2010

La société Adents est éditrice d'un logiciel permettant la traçabilité informatisée des produits (par lot et unitaire) sur les lignes de fabrication à haute cadence et qui pilote l'ensemble des périphériques (imprimantes, étiqueteuses, caméras de contrôle etc.) qui s'y insèrent. Il s'adresse aux industries de transformation et leur apporte un outil permettant de répondre aux problématiques de plus en plus importantes :

- certitude sur l'origine d'un produit pour le distributeur (et le consommateur)
- diffusion de produits conformes aux normes de marquage en vigueur et à venir
- contrefaçon et de marché parallèle
- campagnes de rappel produit.





FLEXNET 9.5

**Solution de BPM
(Business Process Management)
de nouvelle génération offrant
plus de flexibilité et
améliorant la productivité**

Avec des fonctionnalités avancées de collaboration, FlexNet 9.5 facilite le partage des informations entre les directions IT et les équipes sur site. En développant cette nouvelle version, Apriso a voulu apporter aux industriels une meilleure agilité opérationnelle. Ils peuvent désormais intégrer et partager plus rapidement tout changement de processus de fabrication et introduire plus facilement tout nouveau produit au sein de leur supply chain.

Avec cette nouvelle version, les équipes inter-sites deviennent plus agiles et font preuve d'une meilleure flexibilité. Tout nouveau processus de fabrication est facilement identifié, prototypé et contrôlé par les managers qui peuvent vérifier si les objectifs fixés ont été atteints. Ces nouveaux processus peuvent être implémentés localement ou globalement, dans plusieurs usines. Au final, c'est une meilleure rentabilité, une performance accrue et une amélioration continue des processus de production. Aucune autre solution de BPM n'est capable d'offrir cette agilité aux industriels.

Les clients d'Apriso tirent déjà partie des bénéfices qu'apporte une production globale mieux synchronisée. Par exemple, un industriel du secteur des biens de consommation peut désormais mettre en place des ECR (Engineering Change Requests) trois fois par semaine avec un impact positif sur la production, le stockage des produits et la qualité sur plus de vingt usines. Ce client a gagné en performance opérationnelle, amélioré la qualité des produits et bénéficie d'ores et déjà d'une meilleure rentabilité. De même, un grand fabricant de moteurs à propulsion, qui déploie la solution d'Apriso sur 4 usines par mois, a déjà observé une rentabilité plus rapide.

Marchés concernés :

Aéronautique, ferroviaire – Automobile – Bâtiment, Construction – Biens de consommation courante – Chimie, Cosmétologie, Pharmacie – Emballage, Conditionnement – Industries électrique, électronique, informatique & Télécoms – Machines & équipements mécaniques

Pays d'origine du produit : USA

Date de lancement : Juin 2010

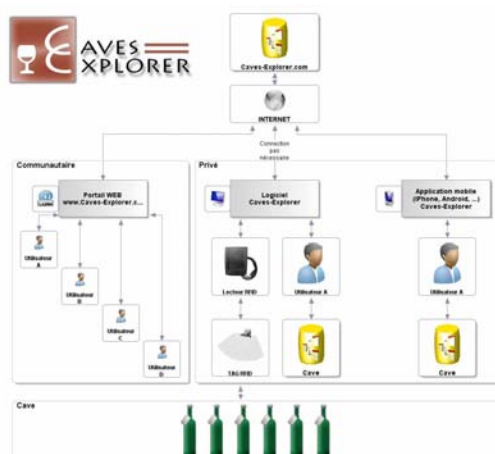
Apriso est un éditeur de logiciels dont l'ambition est d'apporter un avantage compétitif aux entreprises manufacturières, en leur permettant de s'adapter rapidement et aisément aux évolutions du marché et aux événements non prévus. La plateforme d'Apriso, FlexNet, leur apporte visibilité, adaptabilité et un contrôle temps-réel des opérations de fabrication au sein de l'entreprise et de sa chaîne logistique. La plupart des clients d'Apriso ont choisi d'intégrer planification, exécution et contrôle afin d'augmenter l'efficacité opérationnelle et d'éliminer les erreurs encore présentes dans leurs processus de production. Plus de 175 entreprises utilisent ses solutions dans 41 pays, en Amérique, Europe et Asie. Parmi celles-ci, on peut citer General Motors, Lear, Honeywell, L'Oréal, Trixell, Lockheed Martin, Becton Dickinson, Saint-Gobain, Novelis et Essilor.



APROGSYS

IN VINO VERITAG

Outil de gestion de cave vinicole
pour particuliers et professionnels



Le système ATS – Cave Explorer est une solution innovante de gestion de sa propre cave. Il est composé d'un logiciel de gestion de cave performant et convivial, d'un lecteur RFID, de tags et d'un portail internet gratuit dédié à la mise en commun des informations liées au vin. Seuls le lecteur et les tags sont proposés à la vente, le logiciel de gestion et l'accès aux fonctionnalités du portail étant gratuits.

Après avoir commandé la solution en ligne et l'avoir installé sur son ordinateur, l'utilisateur ouvre son compte sur le portail Cave Explorer. Il peut alors créer sa cave en quelques clics en utilisant la base de données des vins disponible sur le portail.

Par la suite, il pourra gérer sa cave (entrées, sorties, position, valeurs, commandes, etc), en associant un tag RFID à chaque bouteille. Dans un deuxième temps, il peut exporter sa cave sur le compte qu'il a créé sur le portail, ce qui lui permettra de la sauvegarder mais aussi d'y accéder facilement via internet. Il pourra notamment consulter le contenu de sa cave sur son mobile, fonctionnalité utile lors des foires au vin par exemple.

Les utilisateurs ont également accès à la communauté (données sur les producteurs, appellations, cépages, gastronomie), et au forum.

Le système ATS – Cave Explorer est simple, original et facile d'accès. Peu onéreux, il permet également de mutualiser l'information à travers une base de données communautaire unique.

Marchés concernés :

Les particuliers et le grand public. Dans un deuxième temps, les professionnels (restaurateurs, cavistes, grossistes, grandes enseignes, GMS, etc)

Pays d'origine du produit : France

Date de lancement : Juin 2010

Marque : Aprogsys Tracking Solutions – Cave Explorer

Créée en 2001, APROGSYS est une SSII spécialisée dans l'ingénierie informatique, les prestations d'étude, la conception et le développement de logiciels spécifiques pour le secteur industriel en sous-traitance (20 salariés sur son site de Besançon). La société a acquis différentes compétences dans le domaine des cartes à puces, qu'il s'agisse de cartes à contact ou sans contact. Elle maîtrise tout particulièrement les dernières générations de cartes à puce sans contact multifonction, disposant d'un très haut niveau de sécurité, comme par exemple la technologie Calypso (Pass Navigo Ratp), standard européen de billetterie électronique utilisant des cartes à microprocesseur sans contact, de type ISO 14443 B.

Forte de ces expériences, Aprogsys a décidé de donner un coup d'accélérateur à son développement en diversifiant son activité tout en se positionnant, non plus en tant que prestataire de service mais en tant que fournisseur de solutions, notamment dans le domaine de la traçabilité. Il a donc fondé le département APROGSYS TRACKING SOLUTIONS (ATS).



APROGSYS

SMART PALLET



Depuis de nombreuses années, les acteurs de la logistique souhaitent faire évoluer le poste des palettes bois dans deux directions : réduire son poids financier et suivre les colis en temps réel grâce à une palette intelligente (smart pallet).

Le projet porte sur la réunion des compétences complémentaires de GROSFILLEY, plasturgiste et mouliste et d'APROGSYS.

Elle consiste en la mise au point de deux outils :

- Un marqueur infalsifiable, breveté, réalisé grâce au procédé de multi-injection et doté d'une puce ou « tag » RFID (HF, UHF, Actif,...) de dernière génération. Ce marqueur est fixé sur les palettes dont il porte les informations visuelles infalsifiables, chaque puce disposant d'un numéro unique. Ce type de marqueur remplace à terme, le marquage à l'encre, à la peinture ou au fer chaud dont la lisibilité s'altère très rapidement,
- Une base de données « smart pallet », interopérable avec les ERP et les systèmes de gestion les plus courants.

Les principales difficultés sont les suivantes :

- Se doter d'un outil industriel permettant d'atteindre des coûts de production très bas, sur la base de fabrication en grande série
- Développer un outil de gestion multiplateforme simple, évolutif, et économiquement acceptable.

La solution d'Aprogsys s'applique sur l'ensemble des palettes de transport en bois, qu'il s'agisse de palettes à usage unique, de palettes consignées ou bien encore de palettes échangées.

Marchés concernés :

Agroalimentaire – Biens de consommation courante – Commerce, Grande Distribution – Emballage, Conditionnement – Transport, Prestataires logistiques

Pays d'origine du produit : France

Date de lancement : 2010

Marque : Aprogsys Tracking Solutions – Smart Pallet

Créée en 2001, APROGSYS est une SSII spécialisée dans l'ingénierie informatique, les prestations d'étude, la conception et le développement de logiciels spécifiques pour le secteur industriel en sous-traitance (20 salariés sur son site de Besançon). La société a acquis différentes compétences dans le domaine des cartes à puces, qu'il s'agisse de cartes à contact ou sans contact. Elle maîtrise tout particulièrement les dernières générations de cartes à puce sans contact multifonction, disposant d'un très haut niveau de sécurité, comme par exemple la technologie Calypso (Pass Navigo Ratp), standard européen de billetterie électronique utilisant des cartes à microprocesseur sans contact, de type ISO 14443 B.

Forte de ces expériences, Aprogsys a décidé de donner un coup d'accélérateur à son développement en diversifiant son activité tout en se positionnant, non plus en tant que prestataire de service mais en tant que fournisseur de solutions, notamment dans le domaine de la traçabilité. Il a donc fondé le département APROGSYS TRACKING SOLUTIONS (ATS).



MPC 6 / XMT SOLUTION



L'ensemble des terminaux de la gamme DLOG MPC/XMT existent sous Windows CE 6.0 et Windows XP et permettent de couvrir l'ensemble des besoins, tant en informatique embarquée que dans les besoins de dalles tactiles industrielles.

La conception des produits permet de proposer des solutions sans interface clavier physique, réduisant l'encombrement du poste de travail et réduisant les pannes potentielles pour répondre aux exigences actuelles des clients.

Equipée d'écran LED, de modules wifi et 3G intégré, cette nouvelle génération disponible en 7, 10 ou 12 pouces, répond à tous les besoins de la mobilité embarquée avec un encombrement réduit.

Marché concerné : Transport, Prestataires logistiques

Pays d'origine du produit : Allemagne

Date de lancement : Août 2010

Marque : ADVANTECH/DLOG

Atrium est un intégrateur de solutions de traçabilité et de mobilité à tous les stades de leurs élaborations





ALGIZ 7

Tablet PC durcie, Microsoft windows 7



L'Algiz 7 est une Tablet PC industrielle qui répond à toutes les exigences du marché. Légère, puissante et robuste, elle ne pèse que 1,1 kilo, ce qui en fait l'une des plus légères du marché.

Dotée d'un large écran de 7 pouces permettant une très bonne visibilité même à l'extérieur, elle propose également un large choix de fonctionnalités entièrement intégrées, et fonctionne sous Microsoft Windows 7.

Les données sont stockées en toute sécurité grâce à son disque dur SSD.

Algiz 7 est fourni avec deux batteries intégrées, ce qui lui offre une très grande autonomie. De plus, l'une des deux batteries peut être remplacée sans arrêter le système.

Marchés concernés :

Administrations, Collectivités – Aéronautique, Ferroviaire – Agroalimentaire – Automobile – Bâtiment, Construction – Biens de consommation courante – Chimie, Cosmétologie, Pharmacie – Commerce, Grande Distribution – Emballage, Conditionnement – Industries électrique, électronique, informatique & Télécoms – Machines et équipements mécaniques – Maintenance de matériels – Métallurgie, Sidérurgie, Fonderie – Transport, Prestataires logistiques

Pays d'origine du produit : Suède

Date de lancement : Mai 2010

Marque : Handheld Europe

AXEM Technology est un fournisseur de matériels RFID et de matériels mobiles durcis. Leader spécialisé dans les technologies d'identification RFID, et dans les matériels mobiles durcis, PDA, Tablet PC, Ordinateurs portables durcis, AXEM Technology offre une grande expertise grâce à une longue expérience et à des partenaires privilégiés comme IDTRONIC. Notre objectif est de proposer à nos clients l'offre de produits la plus large possible dans des conditions très intéressantes. Avec une exigence de qualité, AXEM Technology propose le meilleur rapport prix performance du marché, tout en proposant un service personnalisé et le conseil au client. Avec des compétences dans le développement, la production et le service, et fort d'une expertise de plus de 15 ans en technologies RFID, AXEM Technology est le partenaire idéal pour les intégrateurs ayant besoin de matériels d'identification professionnels et de conseils spécialisés.





BLUEBOX

Lecteur RFID Industriel, BF (125 khz),
HF (13,56 mhz), UHF (868 mhz)
et Actif (2,45 ghz)



Le lecteur industriel « Bluebox » UHF a été conçu pour des applications où fiabilité, robustesse et performance sont requises. Son habillage robuste est conforme à la norme IP65. Disponible avec différents formats de lecteurs et d'antennes pour des applications allant de la courte à la longue portée, il est fourni avec son SDK et le logiciel de démonstration.

Avantages :

- Facilité d'utilisation grâce à un langage de communication identique pour toutes les technologies RFID (BF, HF, UHF, Actif)
- Facilité d'implémentation grâce à ses entrées sorties et un large choix d'interfaces de communication (RS232, RS485, USB, Ethernet, Profibus...)
- Robuste
- Performant

Marchés concernés :

Aéronautique, Ferroviaire – Agroalimentaire – Automobile – Chimie, Cosmétologie, Pharmacie – Commerce, Grande Distribution – Emballage, Conditionnement - Industries électrique, électronique, informatique et Télécoms – Machines et équipements mécaniques – Maintenance de matériels – Métallurgie, Sidérurgie, Fonderie – Transport, Prestataires logistiques – Autres : Contrôle de production et d'accès

Pays d'origine du produit : Allemagne

Date de lancement : Janvier 2010

Marque : iDTRONIC

AXEM Technology est un fournisseur de matériels RFID et de matériels mobiles durcis. Leader spécialisé dans les technologies d'identification RFID, et dans les matériels mobiles durcis, PDA, Tablet PC, Ordinateurs portables durcis, AXEM Technology offre une grande expertise grâce à une longue expérience et à des partenaires privilégiés comme IDTRONIC. Notre objectif est de proposer à nos clients l'offre de produits la plus large possible dans des conditions très intéressantes. Avec une exigence de qualité, AXEM Technology propose le meilleur rapport prix performance du marché, tout en proposant un service personnalisé et le conseil au client. Avec des compétences dans le développement, la production et le service, et fort d'une expertise de plus de 15 ans en technologies RFID, AXEM Technology est le partenaire idéal pour les intégrateurs ayant besoin de matériels d'identifications professionnels et de conseils spécialisés.





NAUTIZ X7

PDA durci, Windows mobile 6



Le Nautiz X7 représente l'évolution des PDA. Présentant des progrès innovateurs dans la technologie des PDA, il surpasse tous les autres produits sur le marché en alliant puissance, fonctionnalité et robustesse. Le Nautiz X7 propose une nouvelle génération d'écrans, de batteries et de processeurs pour une meilleure visibilité même à l'extérieur, une plus grande autonomie et des performances accrues.

Le système d'exploitation Windows Mobile 6, l'écran tactile VGA 3,5 pouces et l'intégration facile des technologies RFID 125 khz et 13,56 mhz, font de ce portable un outil aussi facile à utiliser.

Avec un indice IP67 inégalé parmi les PDA, le Nautiz X7 répond à la norme MIL-STD 810 G. Il est imperméable à la poussière et à l'eau, et peut résister à des chutes répétées, aux vibrations et à des températures de fonctionnement allant de -30°C à 60°C. Compact et léger (seulement 490g), il peut fonctionner dans une seule main.

Marchés concernés :

Administrations, Collectivités – Aéronautique, Ferroviaire – Agroalimentaire – Automobile – Bâtiment, Construction – Biens de consommation courante – Chimie, Cosmétologie, Pharmacie – Commerce, Grande Distribution – Emballage, Conditionnement – Industries électrique, électronique, informatique & Télécoms – Machines et équipements mécaniques – Maintenance de matériels – Métallurgie, Sidérurgie, Fonderie – Transport, Prestataires logistiques

Pays d'origine du produit : Suède

Date de lancement : Décembre 2009

Marque : Handheld Europe

AXEM Technology est un fournisseur de matériels RFID et de matériels mobiles durcis. Leader spécialisé dans les technologies d'identifications RFID, et dans les matériels mobiles durcis, PDA, Tablet PC, Ordinateurs portables durcis, AXEM Technology offre une grande expertise grâce à une longue expérience et à des partenaires privilégiés comme IDTRONIC. Notre objectif est de proposer à nos clients l'offre de produits la plus large possible dans des conditions très intéressantes. Avec une exigence de qualité, AXEM Technology propose le meilleur rapport prix performance du marché, tout en proposant un service personnalisé et le conseil au client. Avec des compétences dans le développement, la production et le service, et fort d'une expertise de plus de 15 ans en technologies RFID, AXEM Technology est le partenaire idéal pour les intégrateurs ayant besoin de matériels d'identifications professionnels et de conseils spécialisés.





PROGRAMME EN ALTERNANCE

L'ISLI-BEM ouvre un nouveau programme en alternance en plus de ses formations initiales à temps plein. Ce programme se déroule sur 14 mois à raison de 3 semaines par mois en entreprise et 1 semaine par mois de cours sur Bordeaux.

L'ISLI-BEM propose des Masters Bac+5 et Bac+6 en Global Supply Chain Management à Bordeaux en Français (formation initiale à temps plein et en alternance) et en Anglais en formation initiale, ainsi qu'à Paris en formation continue.

Publication : Logistique et Management & Supply Chain Forum.

ISLI – BEM

680 Cours de la Libération
Domaine de Raba
33405 TALENCE Cedex

L' ISLI, Institut Supérieur de Logistique Industrielle, créé en 1984 par BEM, est la plus ancienne formation en Logistique et Global Supply Chain Management en Europe. Sa renommée internationale tient de sa forte implication dans le métier de la Logistique et du Supply Chain Management : un pôle de recherche réputé en liaison avec "Campus Supply Chain International", des colloques internationaux qui rassemblent depuis une vingtaine d'années plus de 300 dirigeants Supply Chain venant échanger autour des meilleures pratiques Supply Chain, et des revues de recherche internationales reconnues.



COURBON

PHARMACIM® LSM



Pharmacim LSM est un logiciel conçu par les experts en pharmacie de la société COURBON pour aider les industriels à répondre à la législation du 1^{er} janvier 2011.

Il assure la gestion et le pilotage des équipements de marquage et de relecture, à tous les niveaux du processus de conditionnement. Indépendant ou intégré à l'ERP, le logiciel est un véritable outil de gestion du marquage en ligne. Il prend en charge la conception et le stockage des masques d'impression, le lancement des ordres d'édition et le suivi de fabrication.

Pharmacim LSM repose sur un système de relecture composé de caméras performantes (COGNEX IN-SIGHT), qui permet une gradation dynamique du Datamatrix afin d'anticiper les éventuelles conséquences d'une mauvaise impression.

- Conforme avec FDA - 21 CFR part 11
- Gestion des normes et de la syntaxe des codes (GS1 / codage Datamatrix, CIP13)
- Prise en compte des contraintes législatives de chaque pays concernant le marquage
- Lancement unique pour un pilotage en multi points d'impression
- Gestion de la sérialisation
- Interface avec le système d'information (ERP, ...)
- Liaison avec le logiciel PHARMACIM MES vers des fonctions gérant l'amélioration de la qualité et de l'efficacité du procédé IPC, TRS

Marché concerné : Chimie, Cosmétologie, Pharmacie

Pays d'origine du produit : France

Date de lancement : 2010

Les logiciels de COURBON aident les industriels de l'agroalimentaire et de la pharmacie à améliorer leurs performances de gestion et de pilotage de leurs unités de fabrication et de conditionnement.

Les logiciels PHARMACIM et PRODUCIM apportent tous les éléments nécessaires pour le respect des réglementations et des contraintes industrielles du marché.

Plus globalement, COURBON apporte son expérience d'intégration de systèmes automatisés et informatisés auprès de multiples industries : pharmacie, chimie, cosmétique, agroalimentaire, automobile, environnement et énergie.

COURBON complète son métier d'intégrateur par le développement de ses propres standards d'automatisme, de solutions d'informatique industrielle et de MES.

Il accompagne ses clients dans la conception et l'évolution de leurs installations : audit, conseil, spécifications préliminaires, formation du personnel, maintenance et suivi en exploitation.





Stand C 19

CSB-System
INTERNATIONAL

MODULE D'OPTIMISATION DES TOURNÉES



Le nouveau module d'optimisation des tournées assure l'enregistrement fiable des données indispensables comme, par exemple, les arrêts avec motif (pause, carburant, bouchon, etc.), le suivi de la température dans la remorque, l'enregistrement de la vitesse mais aussi la saisie des emballages consignés livrés repris lors des livraisons.

Les données sont ensuite transférées au système d'information CSB-System à la fin de la tournée. En option, elles peuvent aussi être transmises en temps réel par GPRS. Le chauffeur dispose d'un terminal mobile pour la saisie des consignes et des retours. L'impression du bon de livraison s'effectue directement dans le véhicule.

Ce module offre une nouvelle dimension grâce aux rapports d'analyse. Des états peuvent être paramétrés en fonction des besoins statistiques : comparatifs trajets/arrêts, suivi de la vitesse, des péages, des temps de ravitaillement, des contrôles de routine (huile, pression des pneus, etc). Au terme de chaque tournée, des rapports peuvent être édités faisant clairement ressortir les motifs des écarts entre la planification et le réalisé.

Enfin, l'intégration du module de saisie des déplacements avec la gestion des temps assure la reprise des données (trajet et arrêts) pour le contrôle et le décompte des heures et le remboursement des frais.

Marchés concernés : Agroalimentaire – Chimie, Cosmétologie, Pharmacie – Commerce, Grande Distribution – Transport, Prestataires logistiques

Pays d'origine du produit : Allemagne

Date de lancement : Février 2010

Depuis sa création en 1977, CSB-System est devenu l'un des plus importants éditeurs et intégrateurs de solutions informatiques dans le monde. Il est présent dans plus de 40 pays avec sa solution métier intégrée pour les secteurs agroalimentaire, pharmacie et cosmétique, chimie, négoce et logistique.

CSB-System édite et intègre une solution informatique métier optimisée pour ses clients afin de garantir un suivi et une gestion opérationnelle et stratégique de l'ensemble des processus industriels dans un système intégré. En fonction des attentes de ses clients, CSB-System propose des solutions paramétrées qui intègrent le consulting, les composants matériel et les modules logiciels.

- CSB businessware® répond aux attentes métier au niveau des processus industriels économiques et financiers.
- Grâce à son architecture logicielle exploitant les dernières technologies, CSB everywhere® rend accessible géographiquement toutes les fonctions métier à partir de terminaux mobiles et sur Internet avec les mêmes services/performances qu'en local.

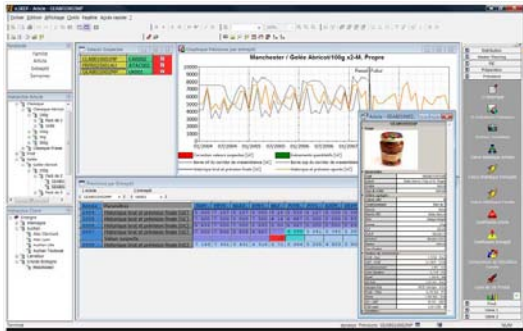


Progilog • Traçabilité • Solutions RFID
L'ÉVÈNEMENT SUPPLY CHAIN

Contact : Fabrice Deutzer
03 87 74 82 13
<http://www.csb-system.com>



n.SKEP Anywhere



n.SKEP Anywhere de DynaSys permet d'étendre la solution à de nouveaux intervenants. En effet, avec ce module, il est désormais possible aux utilisateurs distants (itinérants) d'accéder aux données centralisées dans n.SKEP, via internet (navigateur) ou à travers Microsoft Excel, de les modifier et de les renvoyer vers la base de données centrale pour une mise à jour.

n.SKEP® pré-paramétré pour les secteurs de l'Agro-alimentaire et de la Distribution (Retail)

Ces solutions sont destinées à des entreprises qui souhaitent déployer rapidement une solution de Demand & Supply Chain Planning avec un périmètre bien défini. Elles permettent en effet de **réduire de 30% le temps de mise en œuvre**. Les sociétés ayant mis en place ces solutions pré-paramétrées pourront, par la suite, la faire évoluer facilement en fonction de leur propre évolution stratégique et organisationnelle.

La nouvelle version n.SKEP® 2.5

DynaSys présentera en avant-première la toute dernière version de sa solution de Demand & Supply Chain Planning n.SKEP® 2.5 qui sortira officiellement début 2011. Cette version intègre :

- De nouveaux outils permettant la simplification de la modélisation, de l'utilisation et de la prise en main de la solution,
- Une nouvelle ergonomie,
- L'amélioration des performances (volumétrie, algorithmes d'optimisation),
- La gestion paramétrable des « workflow »,
- Un nouveau moteur de calcul avancé pour la gestion des promotions et du cannibalisme,
- Des fonctions collaboratives avancées.

Marchés concernés :

Aéronautique, Ferroviaire – Agroalimentaire – Automobile – Biens de consommation courante – Chimie, Cosmétologie, Pharmacie – Commerce, Grande Distribution – Emballage, Conditionnement – Industries électrique, électronique, informatique & Télécoms – Machines et équipements mécaniques – Autres : Luxe et Négoce

Pays d'origine du produit : France

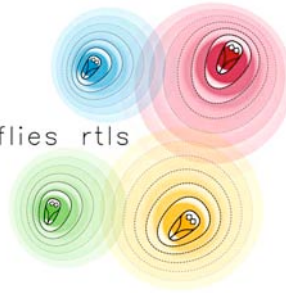
Date de lancement : 2011

Créée en 1985, la société DynaSys figure parmi les leaders européens dans le domaine de l'expertise et des solutions collaboratives en Demand & Supply Chain Planning. Son offre collaborative intégrée n.SKEP couvre l'ensemble des processus de la Chaîne Logistique aussi bien au niveau stratégique, tactique qu'opérationnel, et permet l'élaboration des prévisions de vente ainsi que la planification et l'optimisation multi-niveaux de la distribution, de la production et des approvisionnements.

Présent dans de nombreux secteurs d'activité tels que les biens de grande consommation (CPG), l'agro-alimentaire, la santé (pharmacie, chimie et cosmétique), la mode, le luxe, la distribution et le négoce ... DynaSys possède plus de 250 clients répartis à travers le monde, dont Alinea, Baccarat, Baxter, But, Cadbury, Chantelle, Coca-Cola, Essilor, J&J, Ipsen, Lesieur, LVMH, Martell, Mars, Nestlé, Piaget, Picard, Rodhia, Scotts, Valeo.



fireflies rtlS



FIREFLIES

Réseau maillé de « lucioles » actives, intelligentes et communicantes.
Matériel unique programmable pour lucioles mobiles ou de référence.
Solution 100% sans fil, auto-configurable et auto-adaptable.
Logiciel très puissant, graphique et ergonomique doté d'une architecture souple et évolutive.
Mise en œuvre facile et rapide.



Les lucioles fireflies fonctionnent à travers des réseaux maillés intégralement sans fil. Les solutions fireflies rtlS sont auto-configurables et auto-adaptables. Elles offrent une grande flexibilité d'utilisation et leur mise en œuvre est simple et rapide. Principe de fonctionnement : la distinction des lucioles mobiles et de référence se fera par programmation logiciel. Les lucioles mobiles sont fixées sur les biens nomades que l'on souhaite localiser, identifier et/ou surveiller. Un réseau maillé de lucioles de référence (fixes) va déterminer la ou les zones où se trouvent les biens nomades. Qu'elle soit de référence ou mobile, la luciole peut émettre ou recevoir des données et stocker de l'information. Une luciole mobile calcule ses coordonnées par triangulation, par rapport aux lucioles de référence actives les plus proches.

Le dialogue entre elles se fait selon un cycle déterminé et optimisé afin de minimiser la consommation d'énergie, tout en assurant un temps de réponse de quelques secondes. L'information transite à travers un matériel nommé « passerelle » et peut être visualisée sur un PC, PDA, etc... soit localement, dans une application cliente métier dédiée, soit à distance, dans une application d'entreprise (ERP). L'utilisateur peut, s'il le souhaite, dialoguer avec l'une des lucioles.

Ces solutions minimisent les temps d'inventaire et de localisation des objets sur un lieu de stockage, surtout s'ils sont nombreux, nomades et quasi identiques. Elles permettent de surveiller chaque objet où qu'il soit, depuis n'importe quel terminal relié au réseau de l'entreprise.

Marchés concernés :

Administrations, Collectivités – Aéronautique, Ferroviaire – Agroalimentaire – Automobile – Bâtiment, Construction – Chimie, Cosmétologie, Pharmacie – Commerce, Grande Distribution – Emballage, Conditionnement - Industries électrique, électronique, informatique & Télécoms – Machines et équipements mécaniques – Maintenance de matériels – Métallurgie, Sidérurgie, Fonderie – Transport, Prestataires logistiques

Pays d'origine du produit : France

Date de lancement : Janvier 2010

La société fireflies rtlS conçoit, fabrique, commercialise et supporte des solutions permettant la localisation, l'identification et la surveillance de biens nomades en temps réel au moyen de réseaux maillés de balises nommées « lucioles ». L'innovation des solutions proposées par la société fireflies rtlS réside dans l'utilisation d'un même matériel pour les lucioles mobiles fixées sur les biens nomades et les lucioles de référence. Les lucioles sont actives, intelligentes et communicantes.*

Basée à Grenoble, la société a une ambitieuse politique de R&D qui permet à ses clients de bénéficier des dernières technologies logicielles et matérielles dans ce domaine, tout en maintenant des prix très compétitifs.

(*) fireflies = lucioles / rtlS = real time locations system





Stand C 22

GILDAS WM, 1^{ère} version full web

La première version full web de Gildas permet :

1. d'accéder aux informations techniques et logistiques de l'entreprise à partir d'un accès distant sécurisé Internet,
2. de mettre en place des outils de partage (consultation des stocks, des formulaires de commandes ...) quels que soient l'environnement, la taille ou le profil du client,
3. de saisir des commandes à partir ou non d'un catalogue,

Par la suite, une version plus avancée sera proposée en 2011 et donnera accès aux données commerciales et financières de la société.

Marchés concernés :

- Agroalimentaire
- Automobile
- Chimie, Cosmétologie, Pharmacie
- Commerce, Grande Distribution
- Industries électrique, électronique, informatique & Télécoms
- Transport, Prestataires logistiques

Pays d'origine du produit : France

Date de lancement : Juin 2010

Editeur des solutions logicielles GILDAS et intégrateur des outils d'identification et de traçabilité (codes barres, radio, RFID), KLS propose des solutions clés en main grâce à une gamme complète dédiée à la Supply Chain Execution (WMS, WCS, WRP).

GILDAS, c'est une suite logicielle reconnue, évolutive, puissante qui a séduit de nombreuses entreprises sur tous secteurs d'activité.



cadisTRANSPORT

Solution TMS de gestion des opérations de transport, dédié transporteurs



cadisTRANSPORT est une solution progicielle entièrement paramétrable permettant le suivi en temps réel de la chaîne de transport complète, de l'enlèvement à la livraison, en passant par la gestion des quais et des axes, et ceci pour tout type de transport (express, messagerie, lot, approvisionnement, affrètement, course, etc.)

Complète, cette solution englobe à la fois la partie logicielle (serveur d'application, poste de travail et embarqué), la partie matérielle (terminaux mobiles et accessoires et maintenance), et la partie service (Hotline 24/7).

La 3^{ème} génération de cadisTRANSPORT est le résultat de 15 ans d'échange avec nos clients. Nous intégrons nos clients dès la phase de conception de nouvelles briques de la solution progicielle cadisTRANSPORT. Nous concevons avec nos clients notre produit et notre roadmap, grâce à de nombreux déplacements sur site permettant de valider l'adéquation du produit aux exigences des utilisateurs.

La mise en place de nouvelles méthodes de développement (scrum) nous permet d'intégrer le retour de nos clients durant toute la phase de développement.

Les utilisateurs sont plus performants : prise de décisions possible grâce à la mise à disposition en temps réel de toutes les activités sur le terrain sous forme d'indicateurs clés de performance ou encore de qualité.

Retour sur investissement grâce à l'automatisation de nombreuses tâches répétitives (scan des pod, etc.)

Marché concerné : Transport, Prestataires logistiques

Pays d'origine du produit : Allemagne

Marque : cadisTRANSPORT

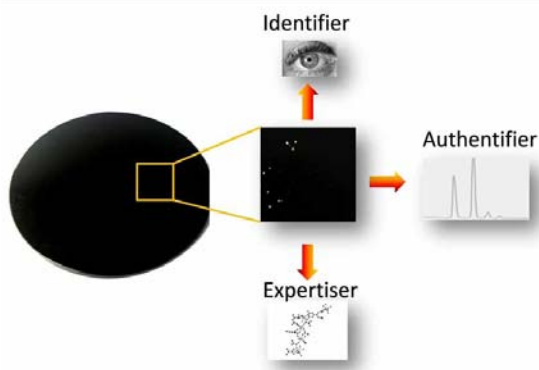
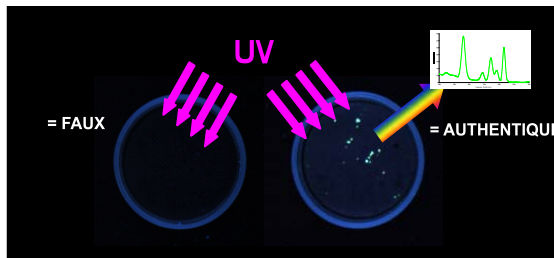
Date de lancement : 1994 / 2010 : 3^{ème} génération

KRATZER AUTOMATION est une société informatique spécialisée dans les applications industrielles pour l'industrie automobile, l'industrie électronique et la logistique et les transports. Nos solutions logicielles clés en main sont spécifiquement développées en fonction des exigences des clients afin d'assurer une exécution transparente et optimisée des processus. Nous permettons ainsi à nos clients de délivrer leurs produits et services avec une qualité plus élevée dans un délai plus court. Notre leitmotiv est l'optimisation des processus. Des processus efficaces et un rapport coûts-avantages optimal sont au cœur de nos projets afin de fournir des solutions d'une qualité exceptionnelle et d'une grande fiabilité dans le respect absolu des délais.



TRACEUR LUMINESCENT

Amélioration de la qualité,
augmentation du CA
et lutte contre la contrefaçon
sans modification drastique du
processus industriel



Le caractère innovant de cette technologie réside dans l'**insertion en « pleine matière » de microparticules luminescentes** comme traceurs de matériaux, sans modification importante du processus industriel. Seul un ajout de matériels est généralement envisagé pour gérer l'insertion régulière des traceurs dans la chaîne de production. Une fois inséré dans le matériau, le traceur est **indétectable à l'œil nu** sans l'utilisation de la source UV d'excitation.

La **simplicité de mise en œuvre** (dispersion au sein de la matrice hôte) et la **faible quantité de traceur** (quelques ppm) nécessaire à l'obtention d'un marquage efficace sont deux caractéristiques techniques importantes pour le domaine industriel. Cette faible teneur en traceur ne modifie pas les propriétés du matériau marqué et ne représente pas un surcoût trop important pour l'utilisateur. La **grande résistance chimique et thermique du traceur** lui permet de résister à de nombreux processus industriels de fabrication et au vieillissement, puisqu'une fois intégré, il reste **actif et fonctionnel jusqu'à la destruction du matériau**.

Enfin, ces traceurs répondent à **plusieurs niveaux de sécurité**. Outre la possibilité de les observer sous UV, ils présentent tous des caractéristiques physiques (spectre d'émission) et chimiques (formulation) qui leurs sont propres et uniques.

Marchés concernés :

Aéronautique, ferroviaire – Agroalimentaire – Automobile –
Bâtiment, Construction – Chimie, Cosmétologie, Pharmacie –
Emballage, Conditionnement – Plasturgie – Textile

Pays d'origine du produit : France

Date de lancement : Avril 2010

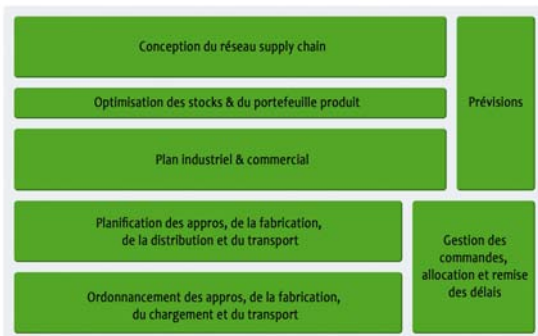
Brevets déposés en sept 2006 et juin 2007

OLNICA est une start up spécialisée dans le **marquage « pleine matière » de matériaux bruts**. Ce marquage permet de sécuriser les aspects techniques de la fabrication d'un matériau afin de lutter efficacement **contre les contrefaçons et les malfaçons**. Les **traceurs d'OLNICA** sont des **poudres micrométriques** qui ont pour caractéristique d'émettre une couleur dans le visible lorsqu'on les éclaire avec un rayonnement ultraviolet. En les insérant **directement dans le process industriel** on peut ainsi identifier le matériau par un contrôle optique et, l'authentifier, par une analyse de la composition du traceur et/ou du signal optique émis. Cette solution de marquage entre dans un marché de la lutte anti-contrefaçon bien développé mais où les besoins en authentification pleine matière de certaines industries ne sont pas couverts par les solutions existantes sur le marché. Cette solution innovante ayant un fort potentiel de réponse aux besoins du monde industriel, elle a été récompensée par deux fois au **concours national d'aide à la création d'entreprises innovantes en 2008** (Emergence) et en **2009** (Création Développement).



OMP PLUS MODULE S&OP

OMP Plus intègre toutes les fonctions de planification dans un seul outil et garantit que les décisions en matière de PIC peuvent être déployées rapidement dans l'ensemble de l'organisation



Un processus efficace de Plan Industriel et Commercial est essentiel pour réagir rapidement aux évolutions des circonstances. Le PIC est une simple question de communication pour aligner les départements de vente, d'achat, de production, de distribution et des finances avec la stratégie commerciale.

- **Visibilité : obtenir un aperçu intégré des plans des ventes, d'approvisionnement et financiers**

La solution fait correspondre la valeur monétaire des plans financiers avec les quantités exprimées en volume du programme détaillé.

- **Agilité : prendre rapidement une décision basée sur de nouvelles informations**

OMP Plus permet de travailler sur différents scénarios et de comparer d'anciennes versions avec de nouvelles. Cette solution permet de prendre des décisions rapides, éclairées et concertées sur l'introduction de nouveaux produits, le déploiement de stocks, les calendriers de production, les actions marketing, etc. Parfait pour évaluer les différents scénarios possibles.

- **Rentabilité : comparer différents scénarios et opter pour le meilleur plan global**

La puissante technologie d'optimisation OMP Plus permet de baser ses choix sur la valeur, avec des bénéfices et coûts quantifiables. Les plans sont optimisés au niveau global.

Marchés concernés :

Agroalimentaire – Automobile – Biens de consommation courante – Chimie, Cosmétologie, Pharmacie – Commerce, Grande Distribution – Emballage, Conditionnement – Industries électrique, électronique, informatique & Télécoms – Machines et équipements mécaniques – Métallurgie, Sidérurgie, Fonderie – Transport, Prestataires logistiques

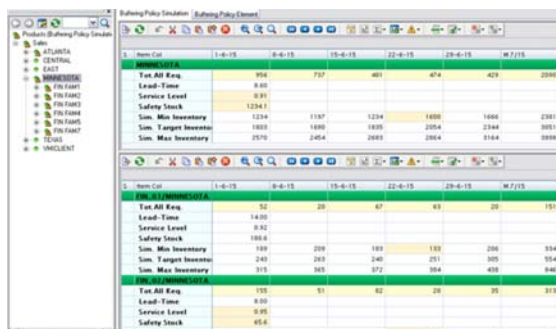
Pays d'origine du produit : Belgique

Date de lancement : Novembre 2009

OM Partners est une société de conseil et de services d'ingénierie en informatique qui fournit des solutions de planification de la Supply Chain. OM Partners s'adresse aux secteurs « Mill Products » (papier et emballage, métaux, plastiques, revêtement de sol, ...) et « Semi Process » (produits chimiques, pharmaceutiques, alimentations et boissons, produits de consommation ...). Notre solution de planification 'OMP Plus' intègre la planification de la demande, l'approvisionnement et l'ordonnancement dans un seul outil.



MODULE INVENTORY OPTIMIZER



	1-6-15	8-6-15	10-6-15	22-6-15	29-6-15	10-7-15
Tot All Req	956	737	401	474	429	2099
Lead-Time	0.00					
Service Level	0.91					
Safety Stock	12341					
Sim. Min Inventory	1234	1197	1234	1400	1400	1391
Sim. Target Inventory	1803	1490	1835	2054	2344	3051
Sim. Max Inventory	2570	2454	2893	2984	3164	3999

Le module « Inventory Optimizer » est intégré entre les fonction prévision et planification d'OMP Plus. Il permet de dimensionner les politiques de stock utilisées pour la planification en fonction de critères comme le taux de service visé pour un agrégat de produit ou un produit unitaire, la variabilité de la prévision ou bien encore le risque d'obsolescence du stock.

Le résultat est de disposer du stock le mieux ajusté afin de garantir un taux de service objectif sur tous les maillons de sa supply chain.

Avoir le stock au bon moment et au bon endroit est une des caractéristiques de mesure d'une supply chain performante.

Le nouveau module « Inventory Optimizer » d'OMP Plus est une brique supplémentaire pour répondre à cette question en permettant de définir le niveau de stock de sécurité en fonction du degré de confiance de la prévision et du taux de service visé.

Marchés concernés :

Agroalimentaire – Automobile – Biens de consommation courante – Chimie, Cosmétologie, Pharmacie – Commerce, Grande Distribution – Emballage, Conditionnement – Industries électrique, électronique, informatique & Télécoms – Machines et équipements mécaniques – Métallurgie, Sidérurgie, Fonderie – Transport, Prestataires logistiques

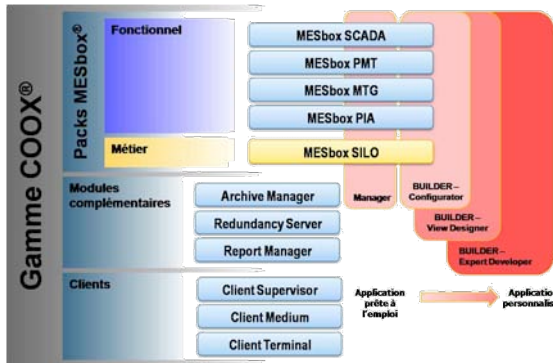
Pays d'origine du produit : Belgique

Date de lancement : Novembre 2009

OM Partners est une société de conseil et de services d'ingénierie en informatique qui fournit des solutions de planification de la Supply Chain. OM Partners s'adresse aux secteurs « Mill Products » (papier et emballage, métaux, plastiques, revêtement de sol, ...) et « Semi Process » (produits chimiques, pharmaceutiques, alimentations et boissons, produits de consommation ...). Notre solution de planification 'OMP Plus' intègre la planification de la demande, l'approvisionnement et l'ordonnancement dans un seul outil.



COOX v 6.01



COOX 6.1 est une solution intégrée et modulaire de supervision et MES (Manufacturing Execution System). Elle couvre la supervision, l'exécution des fabrications, la traçabilité et la généalogie des produits, ainsi que l'analyse de performance.

Disposant d'un modèle de données et d'une couverture fonctionnelle conforme au standard ISA-95, elle s'interface aisément avec des progiciels ERP ou GPAO, ainsi qu'aux automatismes.

Les différents modules de la solution COOX, appelés MESbox, s'appuient sur une même plateforme et peuvent être utilisés de manière autonome ou bien combinés entre eux. La modélisation de l'installation et du procédé sont partagées par toutes les MESbox. L'ajout de nouvelles fonctionnalités s'effectue ainsi avec un développement minimum. Sur le plan technique, la plateforme COOX dispose d'une architecture Intranet n-tiers permettant l'accès sans installation depuis tout point du réseau d'entreprise avec gestion de la sécurité.

Les modules disponibles sont :

- MESbox SCADA : supervision, historisation et courbes et tendances, recettes simples, gestion des alarmes,...
 - MESbox PMT : exécution maîtrisée des fabrications (moteur d'exécution compatible ISA-88). Procédés continus, semi-continus ou discrets. Fonctionnement manuel, automatisé ou hybride. Traçabilité procédé et dossiers de lots
 - MESbox MTG : Suivi des flux matières et généalogie (ascendante et descendante). Gestion des stocks d'atelier.
 - MESbox PIA : Analyse de performance et indicateurs. Indicateurs standards tels que le TRS (OEE), la disponibilité opérationnelle, l'efficacité, le taux de qualité, MTBF, MTTR et calcul d'indicateurs personnalisés par équipe, jour, semaine, mois, ...
- Module redondance et réplication, gestionnaire d'archives, conception de rapports, ...

Marchés concernés :

Agroalimentaire – Automobile – Chimie, Cosmétologie, Pharmacie – Industries électrique, électronique, informatique & Télécoms – Machines & équipements mécaniques – Métallurgie, Sidérurgie, Fonderie

Pays d'origine du produit : France

Date de lancement : Mai 2010

Marque : Coox

ORDINAL Software, éditeur français de progiciels industriels de Supervision/MES depuis 1989, a choisi comme stratégie d'aider ses clients à maîtriser l'exécution des fabrications. La société a commercialisé à ce jour plus de 6 650 licences de ses produits tant en France qu'à l'étranger. Ses logiciels équipent 650 clients utilisateurs finaux, dont 125 sites industriels déjà équipés de COOX, sa nouvelle gamme de Supervision et MES. Les autres sites utilisent INDUSCREEN qui est historiquement la première gamme de produits de supervision de la société. ORDINAL Software développe et commercialise les produits et services suivants : des progiciels standards, maintenance de ses progiciels et prestations de formation et d'accompagnement à la mise en place de ses progiciels. Plus de 70% de son chiffre d'affaires provient de la vente de licences et de maintenance. ORDINAL Software s'appuie sur un réseau de partenaires intégrateurs (70 partenaires actifs dont 20 certifiés) pour la mise en place de ses solutions.





BIP-7000



Le Pidion BIP-7000 est un ordinateur de poche compact offrant des fonctionnalités extraordinaires. Sa structure robuste et ergonomique est dédiée à un usage d'une seule main.

Il convient parfaitement à la vente au détail, la gestion logistique, les interventions de maintenance et les applications de transport. Pour les environnements nécessitant la lecture de codes-barres intensive, une poignée (pistolet) est disponible en option, ainsi qu'une configuration proposant un lecteur codes-barres longue distance.

Marchés concernés :

Administrations, Collectivités – Aéronautique, Ferroviaire – Agroalimentaire – Automobile – Bâtiment, Construction – Biens de consommation courante – Chimie, Cosmétologie, Pharmacie – Commerce, Grande Distribution – Emballage, Conditionnement – Industries électrique, électronique, informatique & Télécoms – Machines et équipements mécaniques – Maintenance de matériels – Métallurgie, Sidérurgie, Fonderie – Transport, Prestataires logistiques

Pays d'origine du produit : Corée

Marque : Pidion (Bluebird Soft)

Date de lancement : août 2010

Page Up est une société de services en informatique mobile et ingénierie des systèmes embarqués. Elle équipe les personnels nomades de l'entreprise en terminaux et applications mobiles. Une expérience de près de 20 ans lui vaut la confiance de nombreux acteurs des secteurs du Transport. Ses métiers sont : l'Expertise clés des besoins, le Développement d'applications mobiles, la Conception et l'Ingénierie, le Déploiement de projets ainsi que le Support Technique.



SCIENERGIE TRACABILITE

SCIENERGIE TRACABILITE est une boîte à outils de traçabilité, à base d'opérations entièrement paramétrables. En partant des besoins spécifiques du client, nous construisons son application de traçabilité qui répondra à 100 % à ses besoins.

Les avantages de cette solution de traçabilité :

- S'adaptant à tous les types d'organisations (code barre, RFID, vocale, encre électro luminescente ...) et tous types de systèmes d'appréhension d'information, fixes ou mobiles,
- Apporte du "sur mesure" en termes de traçabilité,
- Développée sous C# fonctionnant sous base de données SQL SERVER.

Marchés concernés :

Industrie du bois mais aussi toutes les entreprises, quel que soit le secteur d'activité, ayant à tracer leur produit ou leur process.

Pays d'origine du produit : France

Date de lancement : 2010

PIERRE MAUCHAMP SAS est le leader français des solutions informatiques de gestion dans l'industrie du bois. SCIENERGIE, notre ERP, est une suite d'applications couvrant tous les domaines de gestion d'entreprise, gestion commerciale, facturation, gestion de commande, EDI, DESADV, gestion de caisse, gestion des règlements, gestion des stocks, CRM, gestion de production que nous pouvons maintenant déployer dans d'autres domaines d'activité.

Intimement intégrée dans SCIENERGIE, nous proposons notre solution de traçabilité, traçant les produits, les opérations, les opérateurs. Cette traçabilité intègre nativement, aussi bien l'organisation code barre que RFID en utilisant les outils mobiles adaptés (PDA durcis, WIFI ...).

MICROSOFT GOLD CERTIFIED ISV, partenaire GS1, 20 ans d'expérience en gestion d'entreprise et en traçabilité, PIERRE MAUCHAMP SAS saura répondre à vos besoins.



ISIVOICE® , solution de guidage vocal pour applications industrielles

Isivoice® est un système de guidage et d'appréhension d'informations vocale, s'appliquant à des opérations industrielles et de traçabilité telles que :

- Traçabilité des plis et colis sensibles (SANOFI-Pasteur, Direction Générale de l'Armement...)
- Plateformes logistiques pour optimiser la préparation de commandes et l'inventaire (GMR-Farex, EDQM...)
- Centres de tri du courrier pour guidage du tri manuel (La Poste, IBM, Canal+, Bouygues...)
- Assistance à la maintenance de systèmes électromécaniques (stations d'épuration, centrales nucléaires, barrages hydro-électriques...) et traçabilité des opérations
- Checking d'opérations diverses (inventaires en forêts, en maintenance immobilière, en retour de véhicules de location...)

Les avantages d'Isivoice® :

- S'intègre naturellement en tant que nouveau système de guidage et d'appréhension d'informations, dans la solution Scienergie Traçabilité, en ajoutant la voix, en complément des autres systèmes de saisie de données,
- Il s'agit d'une solution d'appréhension de données particulièrement ergonomique et efficace permettant aux opérateurs de travailler yeux et mains libres,
- Insensible aux bruits et aux accents, elle garantit une traçabilité systématique,
- Multimodale, elle permet de combiner différentes interfaces Homme/Machine: vocal + scanner notamment, maximisant la qualité des process concernés.

Marchés concernés :

Aéronautique, Ferroviaire – Commerce, Grande Distribution – Machines et équipements mécaniques – Maintenance de matériels – Transport, Prestataires logistiques – Industries du bois, mais aussi toutes les entreprises ayant à tracer leurs produits ou leurs process, et désirant optimiser leur fonctionnement.

Pays d'origine du produit : France

Marque : ISIVOICE® d'ISITEC International

Date de lancement : printemps 2010

Brevet initial n° 07 57404

PIERRE MAUCHAMP SAS est le leader français des solutions informatiques de gestion dans l'industrie du bois. SCIENERGIE, notre ERP, est une suite d'applications couvrant tous les domaines de gestion d'entreprise, gestion commerciale, facturation, gestion de commande, EDI, DESADV, gestion de caisse, gestion des règlements, gestion des stocks, CRM, gestion de production que nous pouvons maintenant déployer dans d'autres domaines d'activité.

Intimement intégrée dans SCIENERGIE, nous proposons notre solution de traçabilité, traçant les produits, les opérations, les opérateurs. Cette traçabilité intègre nativement, aussi bien l'organisation code barre que RFID en utilisant les outils mobiles adaptés (PDA durcis, WIFI ...).

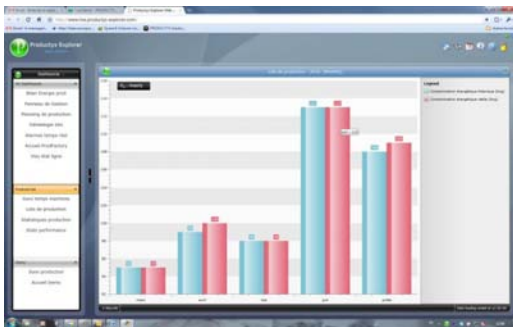
MICROSOFT GOLD CERTIFIED ISV, partenaire GS1, 20 ans d'expérience en gestion d'entreprise et en traçabilité, PIERRE MAUCHAMP SAS saura répondre à vos besoins.





Version Web du produit décisionnel
PRODUCTYS Explorer dédié au monde
 industriel en recherche
 de productivité, d'optimisation
 et de traçabilité.

Sans aucune installation,
PRODUCTYS Web Explorer présente
 les indicateurs dynamiques et
 statistiques de performance de
 l'entreprise en temps réel. Il relie les
 informations des différentes unités en
 une interface unique, opérationnelle,
 décisionnelle et accessible à tous.



PRODUCTYS Web Explorer respecte les mêmes engagements que **PRODUCTYS Explorer** : rester 100% paramétrable, être évolutif et fournir des indications précises, pertinentes et temps réel à tous les destinataires de l'entreprise. Ses nouveautés résident dans l'installation unique d'un serveur web d'entreprise (inclus) et sa capacité à gérer des saisies manuelles opérateur (Option **PRODUCTYS Web Manager**). Il devient l'outil universel opérationnel et décisionnel industriel à destination des opérateurs comme des dirigeants.

Cet **outil intuitif** se caractérise par une réelle facilité de prise en main et d'accès aux données. Les utilisateurs visualisent en fonction de leur profil et en tout lieu de l'entreprise, le suivi de production et leurs indicateurs dédiés actualisés en permanence. Les fiches qualité habituellement imprimées pourront par exemple, être avantageusement remplacées par des écrans larges diffusant toutes les informations de planning et indicateurs de performance en temps réel.

PRODUCTYS Web Explorer combine nouvelles technologies et ergonomie pour apporter plus d'informations pertinentes en tout lieu de l'entreprise dès leur disponibilité, pour une information immédiate et efficace.

Marchés concernés :

Aéronautique, ferroviaire – Agroalimentaire – Automobile – Chimie, Cosmétologie, Pharmacie – Emballage, Conditionnement – Industries électrique, électronique, informatique & Télécoms – Machines et équipements mécaniques – Maintenance de matériels – Métallurgie, Sidérurgie, Fonderie – Transport, Prestataires logistiques

Pays d'origine du produit : France

Date de lancement : Septembre 2010

Productys est un éditeur de solutions logicielles dédiées Industrie et/ou Services, en recherche d'outils opérationnels et décisionnels. Créée en 2005, **Productys** est une équipe de 10 personnes, basée en Loire-Atlantique et dirigée par **Stéphane CREPET**.

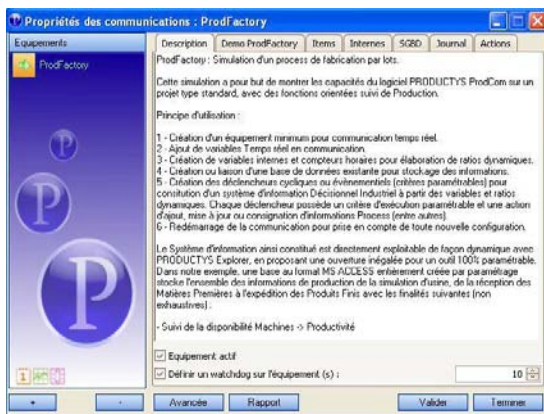
Productys propose au monde industriel des logiciels opérationnels et décisionnels 100% paramétrables. Son dirigeant a su tisser des partenariats techniques et commerciaux forts dès la création de l'entreprise avec des grands comptes internationaux pour créer une offre originale et fiable.

La structure logicielle **Productys** est **ouverte, paramétrable et évolutive** afin de se relier aux multiples systèmes d'informations de production, automatisés ou non, **pour immédiatement analyser, partager et publier** les données opérationnelles stratégiques. Ses interfaces sont orientées vers l'utilisateur et son savoir-faire opérationnel, avec pour seul but de lui apporter **une aide à la décision concrète et immédiate.**





Logiciel dont le but est de récolter toutes les données nécessaires visant à l'amélioration de la productivité et la qualité des lignes de production (gamme de PRODUCTYS Explorer)



La mise en place d'indicateurs de performance ou de traçabilité fiable nécessite la remontée d'information des systèmes automatisés vers une base de données. Complexe à mettre en œuvre, ces échanges sont souvent réalisés avec des outils inadaptés.

PRODUCTYS ProdCom est une solution logicielle, 100% paramétrable dédiée au secteur industriel automatisé et se caractérise par une facilité de prise en main inégalée, grâce aux nombreux assistants intégrés, pour une complète autonomie de l'utilisateur. Il a pour but de vous aider à mettre rapidement en place un système d'informations fiable et cohérent.

L'installation de **PRODUCTYS ProdCom** constitue la première étape d'une démarche efficace de mise en place d'indicateurs de performances et de suivi de production en temps réel pertinent. L'exploitation des données historisées est effectuée via n'importe quel outil standard de visualisation de bases de données (MS EXCEL, etc.) et l'apport des informations dynamiques est accessible via les solutions **PRODUCTYS Explorer** qui présentent intuitivement les données archivées comme temps réel.

Marchés concernés :

Aéronautique, ferroviaire – Agroalimentaire – Automobile – Chimie, Cosmétologie, Pharmacie – Emballage, Conditionnement – Industries électrique, électronique, informatique & Télécoms – Machines et équipements mécaniques – Maintenance de matériels – Métallurgie, Sidérurgie, Fonderie – Transport, Prestataires logistiques

Pays d'origine du produit : France

Date de lancement : Septembre 2010

Productys est un éditeur de solutions logicielles dédiées Industrie et/ou Services, en recherche d'outils opérationnels et décisionnels. Créée en 2005, **Productys** est une équipe de 10 personnes, basée en Loire-Atlantique et dirigée par **Stéphane CREPET**.

Productys propose au monde industriel des logiciels opérationnels et décisionnels 100% paramétrables. Son dirigeant a su tisser des partenariats techniques et commerciaux forts dès la création de l'entreprise avec des grands comptes internationaux pour créer une offre originale et fiable.

La structure logicielle **Productys** est **ouverte, paramétrable et évolutive** afin de se relier aux multiples systèmes d'informations de production, automatisés ou non, **pour immédiatement analyser, partager et publier** les données opérationnelles stratégiques. Ses interfaces sont orientées vers l'utilisateur et son savoir-faire opérationnel, avec pour seul but de lui apporter **une aide à la décision concrète et immédiate.**




PRODUCTYS Manager

**Outil de saisie et de contrôle
de la donnée en temps réel**


PRODUCTYS a historiquement créé des solutions dédiées au secteur industriel automatisé. La nouvelle brique opérationnelle **PRODUCTYS** Manager répond à une demande croissante de suivi Temps Réel de la part des industries peu ou pas automatisées, en conservant des capacités réactives jusque-là réservées aux seuls équipements automatisés.

Cet outil innovant de saisie opérateurs propose toutes les capacités de création d'interface de saisie et d'exploitation dynamique, intuitive et ergonomique. L'intérêt pour l'utilisateur réside dans la facilité de conjuguer informations remontées, gestion des gammes et diffusion à l'ensemble des acteurs de l'entreprise des actions effectuées au fur et à mesure, en temps réel, avec toute capacité de déclenchement d'actions liées (alertes mail ou SMS, archivage spécifique, transitions d'étapes, etc.).

Il s'agit d'une solution zéro papier/zéro ressaisie pour améliorer la visibilité en continu du process de production des opérateurs et responsables connectés.

PRODUCTYS Manager combine souplesse, ergonomie et efficacité pour informatiser le suivi des processus manuels en totale complémentarité d'acquisition automatisée le cas échéant, pour apporter un réel gain de temps sur une saisie désormais contrôlée et disponible à tout traitement instantanément.

Marchés concernés :

Aéronautique, ferroviaire – Agroalimentaire – Automobile – Chimie, Cosmétologie, Pharmacie – Emballage, conditionnement – Industries électrique, électronique, informatique & Télécoms – Machines et équipements mécaniques – Maintenance de matériels – Métallurgie, Sidérurgie, Fonderie – Transport, Prestataires logistiques

Pays d'origine du produit : France

Date de lancement : Novembre 2010

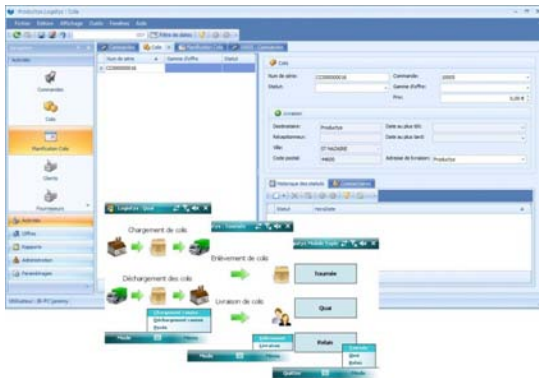
Productys est un éditeur de solutions logicielles dédiées Industrie et/ou Services, en recherche d'outils opérationnels et décisionnels. Créée en 2005, **Productys** est une équipe de 10 personnes, basée en Loire-Atlantique et dirigée par **Stéphane CREPET**.

Productys propose au monde industriel des logiciels opérationnels et décisionnels 100% paramétrables. Son dirigeant a su tisser des partenariats techniques et commerciaux forts dès la création de l'entreprise avec des grands comptes internationaux pour créer une offre originale et fiable.

La structure logicielle **Productys** est **ouverte, paramétrable et évolutive** afin de se relier aux multiples systèmes d'informations de production, automatisés ou non, **pour immédiatement analyser, partager et publier** les données opérationnelles stratégiques. Ses interfaces sont orientées vers l'utilisateur et son savoir-faire opérationnel, avec pour seul but de lui apporter **une aide à la décision concrète et immédiate.**



Logiciel 100% paramétrable
dédié au transport et à la logistique



Souvent trop lourds et onéreux, ou en réponse à des besoins ponctuels, peu d'outils en logistique couvrent les fonctions essentielles opérationnelles et décisionnelles en temps réel du métier du transport.

En collaboration avec des professionnels du monde du transport et de la logistique, **PRODUCTYS** présente **LOGISTYS Explorer**, une nouvelle solution logicielle innovante, pertinente et éprouvée, dédiée au domaine logistique.

Cette solution novatrice est composée des modules Manager et Explorer, voués respectivement à la gestion opérationnelle de l'activité et à la diffusion des informations décisionnelles statistiques à destination des transporteurs comme ses clients.

LOGISTYS Manager intègre une gestion des terminaux chauffeurs et permet la synchronisation des données temps réel via 3G, Wifi, et intègre au besoin toutes les communications industrielles du monde de l'entrepôt.

LOGISTYS Explorer inclut un service de suivi de colis fiable et de qualité, ainsi qu'un service et une valeur ajoutée inédite différenciante du simple tracking colis via un module décisionnel historique des envois consultable et personnalisable en ligne, à travers Internet, par chaque client de l'entreprise. Cette interface Web, décisionnelle pour l'exploitant et son client, se caractérise par sa capacité à s'adapter aux dernières technologies et à collecter des informations en temps réel.

LOGISTYS Explorer démontre la capacité de Productys à allier la pertinence de ses outils décisionnels conviviaux et intuitifs avec une réponse métier précise et adaptée.

Marché concerné : Transport, Prestataires logistiques

Pays d'origine du produit : France

Date de lancement : Décembre 2010

Productys est un éditeur de solutions logicielles dédiées Industrie et/ou Services, en recherche d'outils opérationnels et décisionnels. Créée en 2005, **Productys** est une équipe de 10 personnes, basée en Loire-Atlantique et dirigée par **Stéphane CREPET**.

Productys propose au monde industriel des logiciels opérationnels et décisionnels 100% paramétrables. Son dirigeant a su tisser des partenariats techniques et commerciaux forts dès la création de l'entreprise avec des grands comptes internationaux pour créer une offre originale et fiable.

La structure logicielle **Productys** est **ouverte, paramétrable et évolutive** afin de se relier aux multiples systèmes d'informations de production, automatisés ou non, **pour immédiatement analyser, partager et publier** les données opérationnelles stratégiques. Ses interfaces sont orientées vers l'utilisateur et son savoir-faire opérationnel, avec pour seul but de lui apporter **une aide à la décision concrète et immédiate.**





Stand C 21

SAGE AGRO WEB

Plate-forme de travail mettant à disposition des utilisateurs plus de 20 ans d'expérience, acquises auprès des entreprises de l'agroalimentaire, accessibles dans une bibliothèque de données et de règles métiers, un panel de services WEB et des accès vers des fonctions spécialisées

Sage AGRO Web est une solution informatique au déploiement simple et économique qui donne aux entreprises utilisatrices une grande capacité d'adaptation tout au long de l'évolution de leurs besoins, face à leur nécessité d'évoluer pour relever les nouveaux défis liés à leur activité.

Sage AGRO Web s'accompagne de tous les outils de gestion quotidienne de l'entreprise et d'un panel complet de services et de prestations associées (formation, assistance technique ...)

La nouvelle solution **Sage AGRO Web** libère les entreprises des contraintes d'activités en intégrant au cœur des process métiers, collaboration et souplesse.

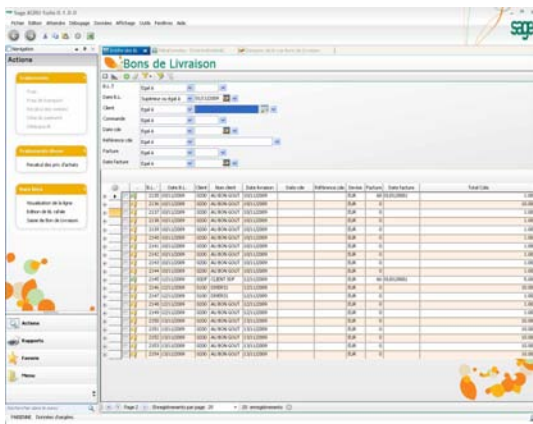
Des bénéfices concrets pour les entreprises :

- Déploiement rapide et économique
- Modèle économique adapté aux ressources de l'entreprise : licence ou SaaS (Software as a Service)
- Ouverture vers les services WEB
- Facilité de prise en main par les utilisateurs
- Intégration d'outils de pilotage décisionnel
- Capacité de personnalisation permettant l'intégration des règles de sécurité et de gestion de l'entreprise utilisatrice
- Souplesse d'adaptation aux changements de l'écosystème de l'entreprise

Marché concerné : Agroalimentaire

Pays d'origine du produit : France

Date de lancement : Janvier 2010



Le Groupe Sage conçoit, édite et commercialise des logiciels de gestion et des services associés, couvrant **l'ensemble des besoins d'informatisation** des entreprises de toute taille. Au sein de la division Transport et Logistique, Sage propose des solutions globales intégrées et communicantes, conçues pour répondre aux besoins de gestion des métiers du transport routier (lotiers, messagers, prestataires de transport) et transport international (mono ou multimodal, transitaires et commissionnaires), ainsi que des outils de dédouanement et de gestion back-office (comptabilité, paie, gestion financière...). Au sein de la division Agroalimentaire, Sage propose des solutions spécialisées pour les entreprises du Négoce et de la Transformation dans l'Agroalimentaire et plus particulièrement pour l'Agroalimentaire Frais et la Traçabilité.



Progilog • Traçabilité • Solutions RFID
L'ÉVÉNEMENT SUPPLY CHAIN

Contact : 0 825 322 362

Sage - Sylvie Pitance - sylvie.pitance@sage.com

3D Communication - Christophe Tuillon - ctuillon@3dcommunication.fr

<http://www.sage.fr>



Stand D 07



Le système de contrôle automatique de palettes avant expédition VISIFLEX est une optimisation des solutions existantes sur le marché. L'objectif est de réduire au maximum le matériel nécessaire pour simplifier l'installation et la maintenance de la solution tout en maximisant les performances. Visiflex gère les palettes gerbées et permet la lecture automatisée de tous les codes barres d'une palette par un système de vision (caméra). Elle comprend un système intelligent de détection des étiquettes manquantes ou non lues (fiabilité = 100%) et visualise rapidement les anomalies rencontrées (photo de la palette avec superposition de couleurs).

Les avantages de la solution Visiflex :

- Une fiabilisation du contrôle des expéditions
- Un gain de productivité (7 secondes pour lire une palette)
- Un contrôle parfait des flux logistiques
- Une traçabilité optimale avec la photo et localisation précise du contenu de chaque palette au moment de son expédition.
- Une relation renforcée avec les clients (diminution des litiges)

Pour mettre en œuvre cette innovation, SBII a bénéficié du soutien financier de l'organisme OSEO. Elle s'est entourée de spécialistes de la vision et a été accompagnée par une école d'ingénieurs nantaise pour la réalisation du projet.



Marchés concernés :

Aéronautique, ferroviaire – Agroalimentaire – Automobile – Chimie, Cosmétologie, Pharmacie – Commerce, Grande Distribution – Industries électrique, électronique, informatique & Télécoms – Transport, Prestataires logistiques

Pays d'origine du produit : France

Date de lancement : Juillet 2010

Marque : Visiflex

SBII est depuis plus de 20 ans un acteur majeur de la traçabilité dans le grand ouest. Son expertise reconnue lui a permis, en 2009, de rejoindre les membres de l'association « Produit en Bretagne ». SBII propose aujourd'hui une gamme étendue de solutions clés en main pour les industries agroalimentaire / pharmaceutique / automobile / aéronautique / commerces, etc.



RFH630

**Nouveau Lecteur HF RFID
pour des applications sur convoyeur,
pouvant atteindre jusqu'à 3m/s**



Le **RFH630** est un lecteur IP67 de proximité HF (13,56 Hz) avec une antenne intégrée permettant de lire dans les Tags jusqu'à 160 mm.

Le RFH630 bientôt disponible, permettra d'atteindre 300 mm via une antenne externe.

Compact et facile à installer (y compris sur du métal sans perte de performance), ces lecteurs disposent de nombreuses fonctions de diagnostic (bouton test) et se paramètrent simplement avec SOPAS, le logiciel universel SICK.

Le format des données de sortie est entièrement personnalisable.

Ces lecteurs intelligents peuvent lire et écrire de façon cyclique ou événementielle et s'intégrer dans des réseaux CAN, PROFIBUS DP, PROFINET, ETHERNET TCP/IP.

Marchés concernés :

- Aéronautique, ferroviaire
- Agroalimentaire
- Automobile
- Emballage, Conditionnement
- Machines et équipements mécaniques
- Transport, Prestataires logistiques

Pays d'origine du produit : Allemagne

Date de lancement : Octobre 2010

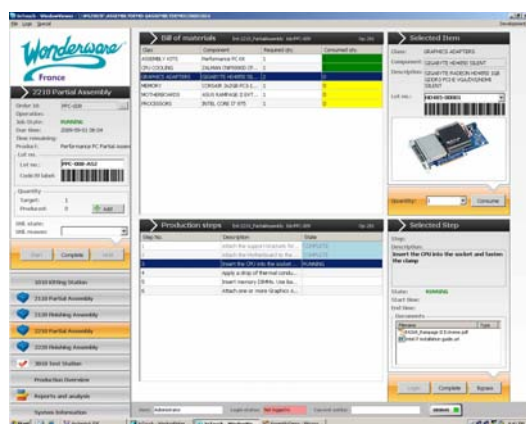
SICK est le leader mondial des capteurs intelligents et des solutions pour les domaines de l'automatisation industrielle, de la logistique et des processus. C'est à partir de longues années d'expérience que naissent précisément les produits qui aident les clients SICK à organiser plus efficacement leurs processus. SICK est en mesure de maîtriser des solutions d'un domaine à l'autre, que cela soit dans le monde de l'identification, de la Détection, de la Vision ou encore de celui de la Sécurité. Chacun des collaborateurs de SICK France est responsable et apporte une contribution personnelle dans un souci de qualité de développement.



WONDERWARE MES 4.0

Créer un système d'information industrielle intégré, de la supervision de process au suivi complet des opérations de production

Wonderware MES 4.0 couplé à la Plateforme Wonderware, offre une infrastructure technologique unique entre le monde de l'automatisation et le monde de l'informatique



Entièrement basé sur la Plateforme Wonderware (infrastructure commune à l'ensemble des modules Wonderware : Supervision/MES/Batch/Qualité/Energie/Connexion ERP/GMAO), ce module permet de concevoir et déployer plus rapidement une solution de MES. Grâce à son approche modulaire, nos clients peuvent désormais fragmenter leur projet MES, tant sur le plan financier que technique. Une réelle innovation dans le domaine de l'informatique industrielle.

Le module Wonderware MES 4.0 permet aux industriels de mettre en place, étape par étape, une solution de suivi des opérations de production. Dans la nouvelle version, l'ensemble des interfaces utilisateurs a été revu pour offrir une meilleure ergonomie, tout en permettant à l'exploitant d'avoir une vision globale sur l'avancement des opérations en cours dans l'atelier.

Operations Standard : cette version du module permet d'installer les premières briques du MES, à savoir la traçabilité des ressources et des événements, la généalogie produits, la gestion des paramètres de fabrication et l'exécution des ordres de fabrication.

Operations Premium : cette version intègre l'ensemble des fonctions de la version Standard. Le client peut mettre en place une gestion complète des stocks, un suivi des encours (WIP), une gestion des certifications opérateurs, etc. Elle correspond parfaitement aux projets de MES "Usine".

Performance : ce module permet de collecter de manière manuelle ou automatique l'ensemble des arrêts survenus sur une ligne, de les organiser de manière logique afin de faciliter l'analyse et la mise en place d'indicateurs, tels que le TRS, le TRG, MTTR, MTBF, etc.

Marchés concernés :

Agroalimentaire – Chimie, Cosmétologie, Pharmacie – Emballage, Conditionnement – Métallurgie, Sidérurgie, Fonderie

Pays d'origine du produit : USA

Date de lancement : Août 2010

Wonderware est une société du groupe Invensys Operations Management spécialisée dans l'édition de logiciels d'informatique industrielle, de la supervision de process aux solutions de MES (Manufacturing Execution System). Avec près d'un million de licences en production dans le monde et plus de 45 000 en France, Wonderware est le leader dans le domaine des logiciels d'informatique industrielle. Depuis plus de 20 ans Wonderware développe des logiciels permettant aux industriels de mettre en place une solution évolutive et pérenne pour la gestion des opérations.

